

ごあいさつ

広報誌「JOIN US ジョイナス～地域と共に～」を発行して一年が経ちました。そして、今年が平成元年4月に岩切の地に病院を開院して30周年となる大きな節目の年となります。これもひとえに、地域の皆様、関係機関の皆様、そして職員の皆様のお力添えあってのことと、心から感謝いたしております。

当法人は、医療と福祉の総合的なサービスの提供を行い地域医療に貢献していくことを基本理念として、地域に密着した法人運営を行なっております。特に本年度は診療報酬・介護報酬の同時改定、第7次医療計画や第7期の介護保険事業計画がスタートした年であり、医療界、介護・福祉業界にとっては分岐点の年といえます。また、今後はこの地域においても高齢化が一段と進むことが予想されています。当法人では、地域住民の皆様方ができる限り住み慣れた地域で、安心して自分らしい生活が続けられるよう全職員一丸となってサービス向上に努めてまいります。

最後になりますが、40周年、50周年と迎えられるよう、引き続き皆様のより一層のご指導ご鞭撻を賜りますようお願い申し上げます。ただ一医療法人の努力には限界があり、この失われた20年の不況の原因である基礎的財政収支の黒字化政策をやめ、再び日本の産業が力強く復興し医療や介護にも予算が回るようになることを願っております。



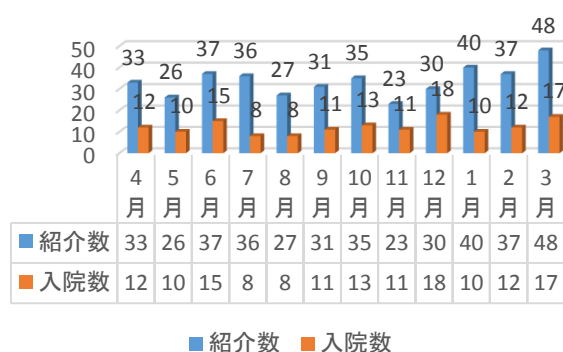
医療法人 岩切病院
理事長 中嶋 俊之

地域医療連携室より

岩切病院地域医療連携室に昨年4月からMSWがスタッフに加わりより手厚い支援ができるようスタッフ一同、毎日奮闘しております。

当院は医療型療養病床を58床持っており、維持透析を受けながらリハビリを行える施設として急性期病院からの転院を積極的に行っており、平成29年4月～平成30年3月までの入院転院相談は371件いただき、146件の転院を受け入れさせていただきました。内透析患者様は全体の約1/3を占めました。皆さまのご支援深く感謝申し上げます。療養病床は長期療養ができる病院として皆さまにも承知頂いているとは思いますが、当院の療養病床の在宅復帰率は60%を超えております。在宅希望する患者様のご紹介も併せてお願い致します。これからの患者様、ご家族様の気持ちに添えるように支援をしていく所存でございます。地域医療連携室スタッフ一同、人生最後まで住み慣れた地域での適切な医療と介護を受けられる連携のネットワークの構築を目指し、日々努力して参りますので、よろしくお願い致します。

平成29年度紹介数、入院数



基本理念

医療と福祉の総合的なサービスの提供を行うことにより、地域医療に貢献いたします。
医療と福祉を融合することにより、地域の皆様の信頼を得、安心を提供していける地域に密着した病院運営を行います。

ケアハウスインいわきりのご紹介

皆さんこんにちは。

岩切病院の西隣にある3階建ての建物が「ケアハウスインいわきり」です。

よく「ケアハウス」って何？と聞かれます。「特養」や「グループホーム」とは全く異なり、元気なお年寄り達が闊歩しています。

ケアハウスは、60歳以上で自立して生活することに不安のある方、家族による援助を受けることが困難な方などが入居でき、比較的安価な費用で利用できます。お部屋は42室、現在40名が生活しています。最高齢97歳、最も若い方で68歳。内女性は35名と圧倒的な女性上位の社会です。入居者の態様は要支援・要介護30名、一般10名で、最近是一般の方が減少傾向にあります。

2階には空中庭園が広がり、これからの新緑の季節は、散歩や日向ぼっこを楽しむ皆さんの姿が増えます。南風を受けてそよぐ庭園の木々は心地よい爽快感を与えてくれます。

皆さんには、専属の栄養士による1日3回の食事提供と、体操教室、機能訓練、レクリエーション、カラオケ、お誕生日会や季節に応じた行事等を楽しむことができます。

「ケアハウスインいわきり」では元気な期間を可能な限り長く保っていただくことを目標に、仮に要介護状態になっても施設の介護サービスを提供しながら、24時間職員が常駐し体調不良時に備えています。

そして最も皆さんにご安心いただいている点は、『岩切病院が隣り』という立地です。医療と介護との緻密な連携は、今後一層追求されなければならない大切な分野であり、皆さんがより安全で健康な生活を営む上で欠かせないものです。いざという時は勿論、日常の体調管理にも安心感を持てることが一番ではないでしょうか。あなたも元気なお年寄り達の仲間に入りませんか。見学は随時承っております。



ケアハウスインいわきりスタッフ



ケアハウスインいわきり

編集後記

桜が満開となる季節がやってきました。花粉症の方にはつらい日々ですね。

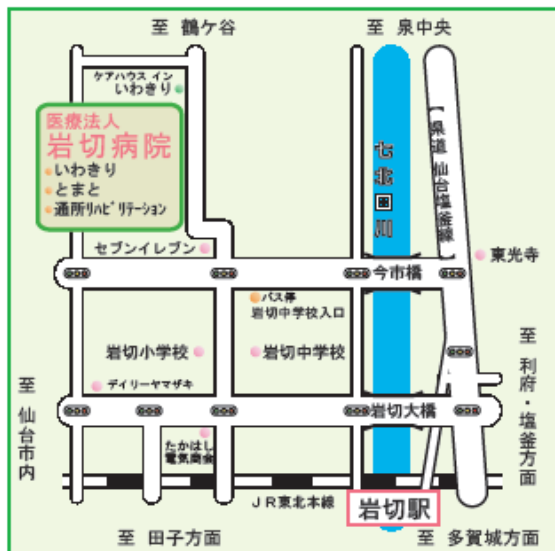
岩切病院も4月1日に30周年を迎えることが出来ました。



みなさまのご助力の賜物と感謝しております。今後も宜しく願いいたします。

地域医療連携室

Access



関連施設

通所リハビリテーション デイケア

TEL : 022-255-5141 / FAX : 022-255-5539

透析センター

TEL : 022-255-5149 / FAX : 022-255-2231

ケアプランセンター いわきり

TEL : 022-255-5132 / FAX : 022-255-5611

訪問看護ステーション とまと

TEL : 022-255-3066

- JR仙台駅よりバスで約40分（岩切中学校入口下車）
- JR岩切駅よりバスで約10分（岩切中学校入口下車）
- バス停「岩切中学校入口」より徒歩5分



Iwakiri Hospital
医療法人 岩切病院

〒983-0821 宮城県仙台市宮城野区岩切字稲荷21

TEL : 022-255-5555 (代) mail : info@iwakiri-hp.jp

FAX : 022-255-5581